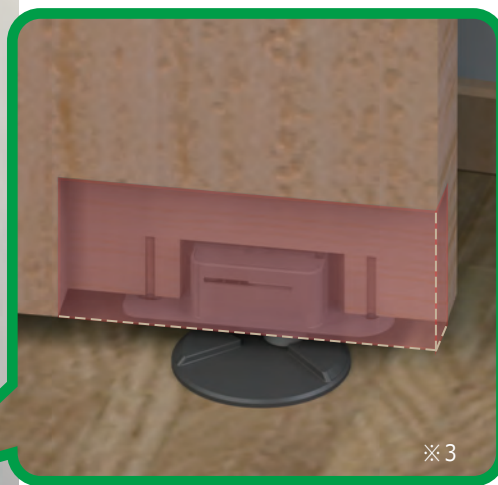


手動操作が不要！仮ロック・解除機能付きのマグネット式ドアストッパー。  
 本体は扉に埋め込まれているので見た目スッキリ。

● 扉開放時にはしっかり止まる！独自ロック機能。

● 開閉がしやすいキャッチカ、ロック力の調整も可能。

データ：扉重量 40kg以下 / 扉対応厚 33mm以上 / 扉下隙間 10~14mm / 扉解除力 約20N(※1) / 左右調整 ±2mm(※2)



※1 扉の構造・剛性により数値は変わります。  
 ※2 受け金具の長穴での取付位置調整です。  
 ※3 実際に金具は扉下木口面に埋まっています。

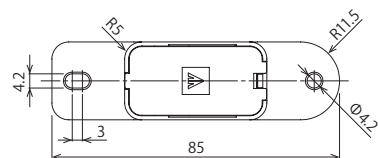
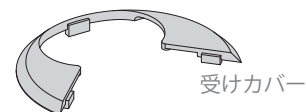
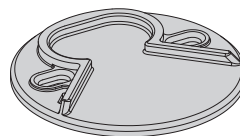
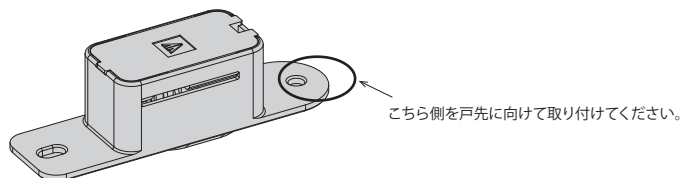
## マグネットドアストッパー本体

品番	品名
87313006	MDS-2 本体 黒

## マグネットドアストッパー受け

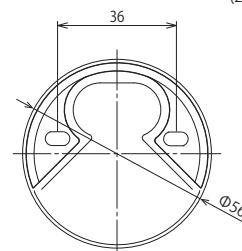
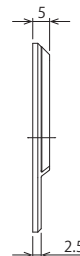
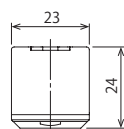
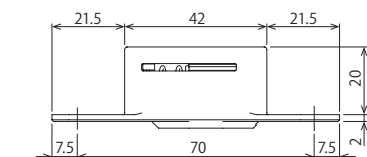
※専用工具が付いています

品番	品名
	受け具シルバーセット 袋詰め
	受け具黒セット 袋詰め



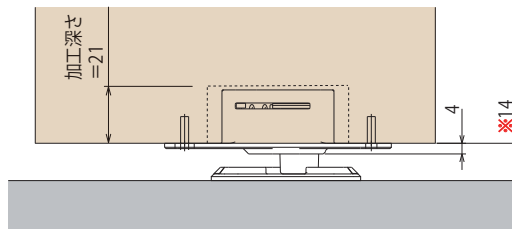
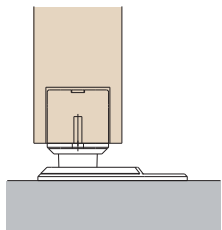
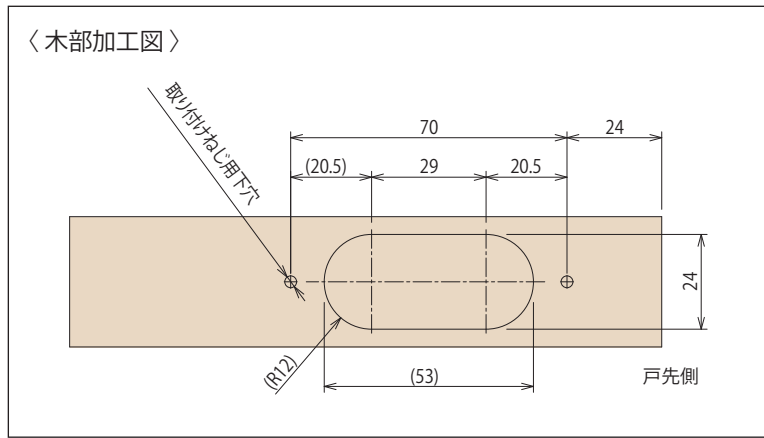
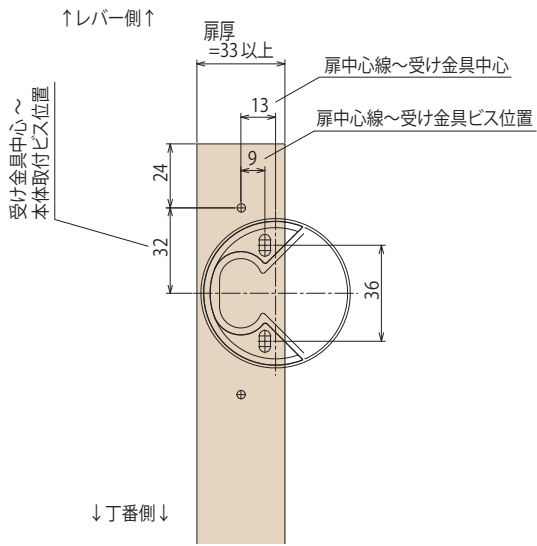
材質：スチール/POM/PBT/ネオジム磁石  
 取り付けねじ：Φ4 タッピングねじ

材質：スチール/POM 同梱取り付けねじ：Φ3×16 皿タッピングねじ (2本)



※図面は受けカバーを取り付けた状態です。

# 納まり図 / 木部加工図



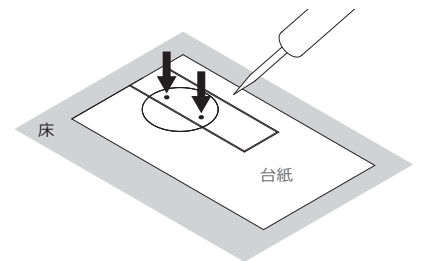
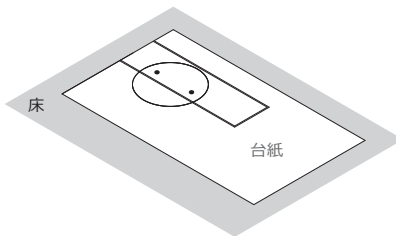
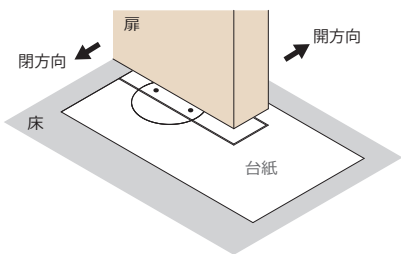
※扉下隙間寸法は  
10mm ~ 14mm にしてください。  
10mm 以下の場合、  
本体と受けがぶつかるおそれがある為、  
使用不可となります。  
14mm 以上にしたい場合は、  
扉下部と本体の間にスペーサーなどを  
設置のうえ使用してください。

## 施工方法

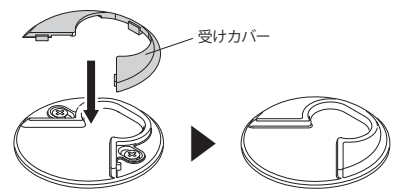
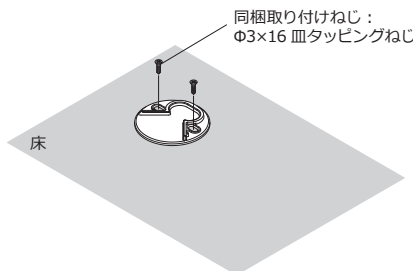
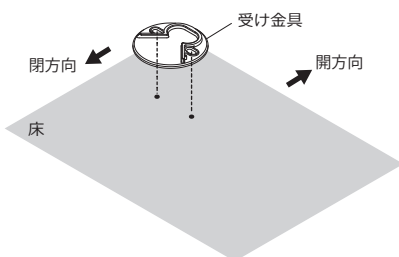
**必ず扉や丁番の調整を行ってから取り付けてください。また、必ず専用の台紙を使用してください。下図は右勝手での説明です。**

台紙を使用することでマグネットドアストッパー本体と受けの位置決めが正確に行える為、性能が一定に保たれます。

- 扉を止めたい位置まで開き、扉に合わせて台紙を置きます。  
※左勝手用と右勝手用に注意してください。
- 台紙をそのままにして扉を閉じます。
- キリなどで印を付けます。



- 台紙を外し、付けた印と受け金具のねじ位置を合わせて置きます。  
※受け金具の向きに注意してください。
- 受け金具を取り付けねじで固定します。
- 扉を開閉して作動確認を行います。その後、受けカバーを取り付けます。



### 注意!

- ねじの締め過ぎは部品の変形・破損の原因となる為、最後の締め付けは必ず手回しドライバーを使用してください。
- 取り付けねじは床面に対して垂直に打ってください。ねじが斜めになると受けの位置がずれたり、カバーが取り付けられない場合があります。
- 床面から扉下部までの隙間が 14mm を超えると磁石の反応が弱くなり、戸当たりが作動しません。その際は受け金具の下に木片などを入れて高さ調整をしてください。
- 扉のロックが弱い/固い場合は受け金具の位置を取付部長穴で微調整できます。(受け金具を戸先に寄せる→弱くなる 受け金具を吊元に寄せる→固くなる)